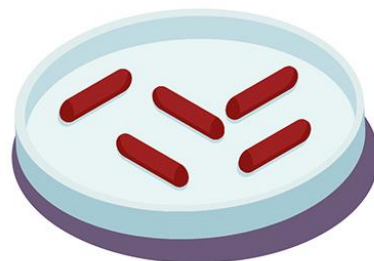


# 24 МАРТА — ВСЕМИРНЫЙ ДЕНЬ БОРЬБЫ С ТУБЕРКУЛЕЗОМ

## ЧТО НЕОБХОДИМО ЗНАТЬ **ПРО ТУБЕРКУЛЕЗ**



**МИКОБАКТЕРИИ ТУБЕРКУЛЕЗА** — крупные палочки, чрезвычайно живучие, выдерживают нагревание до **90 °С**, низкие температуры — до **-260 °С**, высушивание, хорошо сохраняются во влажной среде, но не выдерживают прямого солнечного света.



**ЧЕЛОВЕК ЗАРАЖАЕТСЯ** через воздух или предметы при контакте с больным с активной формой туберкулеза.



**ЗАРАЖЕНИЕ ВОЗМОЖНО** при употреблении молока и молочных продуктов, мяса животных, больных туберкулезом.

# ТУБЕРКУЛЕЗ – ХРОНИЧЕСКАЯ ИНФЕКЦИЯ



Развивается очень медленно. В течение заболевания различают 2 феномена — **ИНФИЦИРОВАНИЕ** и **ЗАБОЛЕВАНИЕ**.

**ИНФИЦИРОВАНИЕ** — это проникновение микобактерий в организм человека или животного при отсутствии каких-либо симптомов.

**ЗАБОЛЕВАНИЕ** — появление клинически выраженных признаков.



От момента заражения до развития болезни может пройти от нескольких недель до нескольких лет.

## ДИАГНОСТИКА

### ИММУНОЛОГИЧЕСКАЯ ПРОБА МАНТУ

Это не прививка, а диагностический тест на присутствие в организме микобактерий туберкулеза.

Она проводится независимо от результатов предыдущей пробы 1 раз в год детям от 12 месяцев до 7 лет в условиях образовательного учреждения или в поликлинике по месту жительства. Детям из группы риска проба манту ставится 2 раза в год в условиях поликлиники.

### ИММУНОЛОГИЧЕСКАЯ ПРОБА ДИАСКИНТЕСТ

Современный диагностический препарат с аллергеном туберкулезным рекомбинантным. Диаскинтест проводится так же, как Манту: делают внутрикожную инъекцию и проверяют результат через 72 часа. Ежегодно проводится детям с 8 до 17 лет.

### ФЛЮОРОГРАФИЯ

Способ диагностики туберкулеза легких у лиц старше 15 лет 1 раз в год (кроме отдельных групп населения).



## В ГРУППЕ РИСКА **ДЕТИ И ВЗРОСЛЫЕ, ИМЕЮЩИЕ:**

- **Контакт** с больными туберкулезом людьми:
  - Тесный семейный
  - Тесный квартирный
  - Производственный (на работе, в школе)
  - Случайный
- **Контакт** с больными туберкулезом животными
- **Отсутствие** вакцинации против туберкулеза (БЦЖ, БЦЖ-М)
- **Сопутствующие** хронические заболевания:
  - Инфекции мочевыводящих путей, хронический бронхит, хронические гнойно-воспалительные заболевания органов дыхания, сахарный диабет, анемия, психоневрологическая патология, заболевания, требующие длительной цитостатической, иммуносупрессивной терапии (более одного месяца)
- **Иммунодефициты** первичные и вторичные, ВИЧ-инфекция
- **Часто болеющие дети** (ЧБД)
- **Младший возраст** (от 0 до 3 лет)
- **Подростковый возраст** (от 13 до 17 лет)
- **Алкоголизм**, наркомания, пребывание в местах лишения свободы, безработица
- **Беспризорность детей** и подростков, попадание детей в детские приюты, детские дома, социальные центры и т.д., лишение родителей родительских прав
- **Мигранты**, беженцы и др.



## **СИМПТОМЫ, ПОДОЗРИТЕЛЬНЫЕ НА ТУБЕРКУЛЕЗ**



- **Увеличение** периферических лимфатических узлов
- **Наличие крови** в мокроте
- **Боль** в груди
- **Кашель** на протяжении 2-3 недель и более
- **Периодическое** повышение температуры
- **Одышка**
- **Потеря** веса
- **Потливость** по ночам
- **Общее недомогание** и слабость.

## ПРОФИЛАКТИКА ТУБЕРКУЛЕЗА

- **Предупреждение контактов с больными активной формой туберкулеза**
- **Вакцинация против туберкулеза в соответствии с Национальным календарем профилактических прививок.**



**Противотуберкулезная вакцинация обеспечивает предупреждение тяжелых распространенных форм заболевания у детей, снижает риск летальных исходов.**